

JORDAHL®

PFEIFER

**H
BAU
TECHNIK**

... řešení pro Vaši stavbu

KONEČNÁ POZVÁNKA

JORDAHL & PFEIFER Stavební technika s.r.o.

Bavorská 856/14

155 00 Praha 5

Tel.: +420 272 700 701

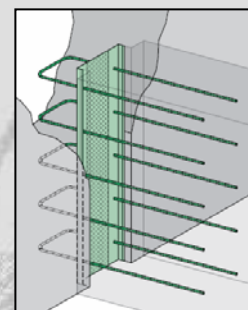
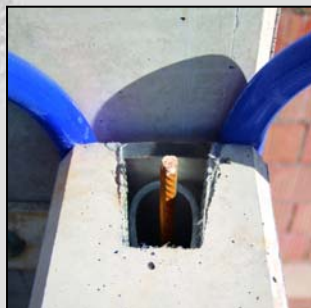
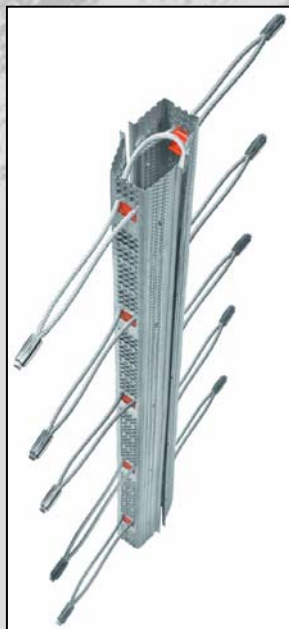
E-mail: info@jpcz.cz

Web: www.jpcz.cz

Účastníci získají v rámci projektu
celoživotního vzdělávání **1 bod.**

ŠKOLENÍ JP 02-2012

Spojování betonových dílců a výztuže VS®-systém, PH-systém, FERBOX®



16. února 2012

PRAHA 5, BUDOVA MOTOTECHNY

ŠKOLENÍ FIRMY JORDAHL & PFEIFER Stavební technika, s.r.o.
JP 02-2012

**TÉMA: Spojování betonových dílců a výztuže,
VS-systém, PH-systém, FERBOX**

ČTVRTEK 16. 2. 2012

PROGRAMOVÉ SCHÉMA

09:00 Zahájení

09:15 – 10: 30 Sekce A: Úvodní prezentace

Normy, certifikáty a technické podmínky

10:30 – 10:45 Občerstvení

10:45 - 12:00 Sekce B: VS-systém 3D,

spojování prefabrikovaných dílců

12:00 – 12:45 Občerstvení – Oběd

12.45 – 14:00 Sekce C: PH-systém, spojky výztuže

FERBOX, vylamovací výztuž

BOXFER,...

14:00 – 14:15 Občerstvení

14:15 – 15:45 Sekce D: Příklady z realizací

Návrh, software VS-systém 3D

15:45 – 16:30 Diskuze, test, dotazník, ukončení

CÍL A OBSAH ŠKOLENÍ:

Seminář je zaměřen na spojování betonových dílců a napojování betonářské výztuže. Program je sestaven ze třech tematických celků: VS-systém pro spojování prefabrikovaných dílců, PH-systém spojek výztuží a vylamovací výztuž Ferbox a Boxfer. Budou představeny jednotlivé typy spojovacích prvků, zmíněny certifikáty, technické podmínky pro jejich správný návrh a vhodné použití.

CENA: Pro přihlášené zdarma.

UZÁVĚRKA ZÁVAZNÝCH PŘIHLÁŠEK DNE 10. 2. 2012.

Počet účastníků je omezen na 15 osob.

TERMÍN A MÍSTO KONÁNÍ:

Školení JP 02-2012 se uskuteční v prostorách zasedací místnosti firmy BERNAKO, budova **MOTOTECHNY, 3. patro, Bavorská 856/14, 155 00 Praha 5 – Stodůlky.**
Zahájení školení **16. 2. 2012 v 9:00 hod.**

CŽV ČKAIT:

V rámci projektu celoživotního vzdělávání získají účastníci **1 bod.**

PLÁNOVANÁ ŠKOLENÍ V ROCE 2012

ČÍSLO ŠKOLENÍ	TERMÍN	TÉMA
1	12.1.2012	Kotevní kolejnice JTA-CE a kotvy pro trvalé zatížení DB682 – ETA
2	16.2.2012	Spojování betonových dílců a výztuže VS-ISI-systém + PH-systém + FERBOX®
3	22.3.2012	Hydroizolace železobetonových konstrukcí PENTAFLEX®, SWELLPROOF®, SWELLFLEX®, PLURAFLEX®
4	3.5.2012	Izonosníky ISOPRO, ISOMAXX
5	7.6.2012	Transportní systémy PFEIFER
6	19.7.2012	Lanové a tyčové konstrukce PFEIFER
7	13.9.2012	Kotvení lícového zdiva JVA+
8	18.10.2012	Dilatační trny JDSD Odhlučnění schodišť
9	15.11.2012	Spojování prefabrikovaných dílců Patky sloupů PSF a stěn PWS, ocelové podpory PS-A
10	13.12.2012	Smyková výztuž JDA Kotvy pro trvalé zatížení DB682 - ETA

Technický garant školení: Ing. Novotný Martin

email: novotny@jpcz.cz

Příhlášky a administrativní záležitosti: Němcová Zdenka

tel.: 272 700 701

fax: 272 700 704

email: nemcova@jpcz.cz

ŠKOLENÍ FIRMY JORDAHL & PFEIFER Stavební technika, s.r.o.

JP 02-2012

**TÉMA: Spojování betonových dílců a výztuže,
VS-systém, PH-systém, FERBOX****ZÁVAZNÁ PŘIHLÁŠKA**

ÚDAJE O PŘIHLAŠOVANÉM ÚČASTNÍKOVI

Tituly, jméno a příjmení

účastníka:.....

Organizace:.....

IČ:.....DIČ:.....

Adresa – ulice a

číslo:.....

Adresa – PSČ a

obec:.....

Telefon:.....Fax:.....Mobil:.....

Email:.....Web:.....

Informace a objednávky:

JORDAHL & PFEIFER Stavební technika s.r.o.

Bavorská 856/14

155 00 Praha 5

tel.: 272 700 701

fax: 272 700 704

email: nemcova@jpcz.cz**UZÁVĚRKA ZÁVAZNÝCH PŘIHLÁŠEK DNE 10. 2. 2012**